

قرار رقم ٤١ لسنة ١٩٨٣

بشأن الإلزام بالإنتاج طبقاً للواصفات الفنية لمقاسات البيجامات الجاهزة للرجال

وزير الصناعة والثروة المعدنية

بعد الاطلاع على القانون رقم ٢ لسنة ١٩٥٧ في شأن التوحيد القياسى ؛
وعلى القانون رقم ٢١ لسنة ١٩٥٨ في شأن تنظيم الصناعة وتشجيعها المعدل بالقانون رقم (١١٣) لسنة ١٩٨٠ ؛
وعلى قرار رئيس الجمهورية رقم ٣٩٢ لسنة ١٩٧٩ بإعادة تنظيم الهيئة المصرية العامة للتوحيد القياسى وجودة الإنتاج ؛
وعلى القرار رقم ٦٢٣ لسنة ١٩٦٩ الصادر فى ١٩٦٩/٩/٣٠ بشأن الإلزام بمقاسات البيجامات الجاهزة للرجال والأولاد طبقاً للواصفات القياسية رقم ٢٠٣ لسنة ١٩٦٩ ؛
وعلى مذكرة السيد رئيس مجلس إدارة الهيئة المصرية العامة للتوحيد القياسى وجودة الإنتاج المؤرخة فى ١٩٨٣/١/٢٤ ؛

قرر :

مادة ١ - تكون مقاسات البيجامات الجاهزة للرجال وفقاً للواصفات الفنية المرفقة .
مادة ٢ - يأنى القرار الوزارى رقم ٦٢٣ لسنة ١٩٦٩ وذلك فيما يختص بالإلزام بإنتاج البيجامات الجاهزة للرجال طبقاً للواصفات القياسية رقم ٢٠٣ لسنة ١٩٦٩ .
مادة ٣ - تمنح المنشآت الصناعية المنتجة مهلة قدرها ستة أشهر من تاريخ العمل بهذا القرار ليصريف ما قد يوجد لديها من كميات متبقية من الإنتاج السابق ، على أن تخطر مصلحة الرقابة الصناعية بالرصيد المخزون لديها من هذا الإنتاج خلال خمسة عشر يوماً من تاريخ العمل بهذا القرار .

مادة ٤ - ينشر هذا القرار فى الوقائع المصرية ، ويعمل به من اليوم التالى لتاريخ

نشره ما

صدر فى ١٨ ربيع الآخر سنة ١٣٠٤ (أول فبراير سنة ١٩٨٣)

مهندس / فؤاد إبراهيم أبو زغلة

مقاسات البيجامات الجاهزة للرجال

١ - اشتراطات عامة

- ١/١ تكون مقاسات وأبعاد البيجامات الجاهزة للرجال (كم طويل) والتي يتم تشغيلها من الأقمشة المنسوجة من الخامات المختلفة من منتجات شغل السنارة (الريكو) وفقا لما هو مبين بالجدول رقم (١) .
- ٢/١ تكون مقاسات وأبعاد البيجامات الجاهزة للرجال (نصف كم) والتي يتم تشغيلها من الأقمشة المنسوجة من الخامات المختلفة من منتجات شغل السنارة (الريكو) وفقا لما هو مبين بالجدول رقم (٢) .
- ٣/١ تحمل كل بيجامة جاهزة بطاقة مثبتة بالجاكيت مبينا بها البيانات التالية :
- اسم الشركة أو المصنع أو المنتج .
 - رقم المقاس والرمز الخاص به .
- ٤/١ يثبت على بنطلون البيجاما الجاهزة رقم المقاس والرمز الخاص به .
- ٢ - تعاريف

- ١/٢ رقم المقاس المقصود برقم المقاس في هذه المواصفات هو مقاس نصف دوران الصدر .
- ٢/٢ الرموز ق ، م ، ط
- تم تمييز كل مقاس في البيجامات الجاهزة للرجال بأحد الرموز التالية .
- ق يرمز إلى المقاس الملائم لشخص قصير القامة متوسط طوله ١٦٠ سنتيمتر (١٥٥ - ١٦٨ سنتيمتر) .
- م يرمز إلى المقاس الملائم لشخص متوسط القامة متوسط طوله ١٧٠ سنتيمتر (١٦٩ - ١٧٤ سنتيمتر) .
- ط يرمز إلى المقاس الملائم لشخص طويل القامة متوسط طوله ١٨٠ سنتيمتر (١٧٥ - ١٨٥ سنتيمتر) .

٣ - التجاوزات المسموح بها في أبعاد البيجامات الجاهزة

- ١/٣ ٢٪ بالنقص في الأبعاد التي لا تتجاوز ٥٠ سنتيمتر .
- ٢/٣ ١,٥٪ بالنقص في الأبعاد من ٥١ سنتيمتر حتى ٧٠ سنتيمتر .
- ٣/٣ ١٪ بالنقص في الأبعاد التي تزيد على ٧٠ سنتيمتر .
- ٤/٣ ٥٪ بالزيادة في أبعاد البيجامات الجاهزة للرجال .

٤ - طرق قياس أبعاد البيجامات الجاهزة

- ١/٤ جاكت البيجاما
تؤخذ الأبعاد المختلفة للجاكت البيجاما وفقاً يلي :
- ١/١/٤ نصف محيط الصدر
يؤخذ هذا البعد والجاكت مزرر بين الجانبين من تحت الأبط أي من النقطة (١) إلى النقطة (٢) كما هو موضح بالشكل رقم (١) .
- ٢/١/٤ نصف محيط الوسط .
يؤخذ هذا البعد على ظهر الجاكت بنزول ٤٦ سنتيمتر من منتصف حياكة الياقة أي من النقطة (٣) إلى النقطة (٤) كما هو موضح بالشكل رقم (٢) .
- ٣/١/٤ عرض الكتف .
يؤخذ هذا البعد على ظهر جاكت البيجاما من التقاء حياكة الكمين بالكتفين ماراً أسفل الياقة أي من النقطة (٥) إلى النقطة (٦) كما هو موضح بالشكل رقم (٢) .
- ٤/١/٤ نصف محيط الكم من أعلى .
يؤخذ هذا البعد على عرض الكم من تحت الإبط مباشرة أي من النقطة (٧) إلى (٨) كما هو موضح بالشكل رقم (٣) .
- ٥/١/٤ يؤخذ هذا البعد على ظهر الجاكت من منتصف دوران الياقة (جيرو) إلى نهاية ذيل الجاكت أي من النقطة (٩) إلى النقطة (١٠) كما هو موضح بالشكل رقم (١) .
- ٦/١/٤ طول الكم .
يؤخذ هذا البعد من أعلى نقطة بالكم إلى نهاية الكم من أسفل أي من النقطة (١١) إلى النقطة (١٢) كما هو موضح بالشكل رقم (٣) .
- ٢/٤ بنطلون البيجاما .
تؤخذ الأبعاد المختلفة لبنطلون البيجاما وفقاً يلي :
- ١/٢/٤ نصف محيط الكمر .
يؤخذ هذا البعد بقياس نصف محيط الكمر والكمر مفروود من يمينه إلى حياكة ظهر البنطلون أي من النقطة (١٣) إلى النقطة (١٤) كما هو موضح بالشكل رقم (٤) .

٢/٢/٤ نصف محيط الفخذ .

يؤخذ هذا البعد بقياس محيط فخذ البنطلون من أعلى أى من النقطة (١٥) إلى النقطة (١٦) كما هو موضح بالشكل رقم (٥) .

٣/٢/٤ عرض الرجل من أسفل .

يؤخذ هذا البعد بقياس عرض رجل البنطلون من أسفل أى من النقطة (١٧) إلى النقطة (١٨) كما هو موضح بالشكل رقم (٥) .

٤/٢/٤ الجانب الخارجى (فاتو) .

يؤخذ هذا البعد على الجانب الخارجى للبنطلون من حياكة الكمر إلى نهاية رجل البنطلون من أسفل أى من النقطة (١٩) إلى النقطة (٢٠) كما هو موضح بالشكل رقم (٥) .

٥/٢/٤ الجانب الداخلى (كفالو) .

يؤخذ هذا البعد على حياكة الجانب الداخلى من حياكة المقعد إلى نهاية رجل البنطلون من أسفل أى من النقطة (٢١) إلى النقطة (٢٢) كما هو موضح بالشكل رقم (٥) .

٥ - شروط وطرق فحص البيجامات الجاهزة

١/٥ يشترط عند مطابقة الأبعاد أن تتم المطابقة على ما لا يقل عن متوسط أبعاد ٤ قطع من المقاس والرمز الواحد .

٢/٥ توضع القطعة (الجاكت أو البنطلون) على منضدة مسطحة ، وتفرد باليد دون شد ثم تقاس الأبعاد وفقا للطرق المنصوص عليها في هذه المواصفات .

٣/٥ تتم مطابقة المقاسات والأبعاد الواردة في هذه المواصفات بمراكز ومحال البيع أو المخازن التابعة لها وكذلك بالمصانع والشركات المنتجة .

جدول رقم (١)

مقاسات وأبعاد البيجامات الجاهزة للرجال (كم طويل)

الأبعاد بالسنتيمتر

أبعاد البنطلون			أبعاد الجاكت					رقم المقاس			
طول البنطلون	عرض الرجل	عرض الخصر	نصف محيط الصدر	نصف المقعد	نصف محيط الكمر	طول الكم	طول الجاكت		نصف محيط الكمر من أعلى	عرض الكتف	نصف محيط الصدر
الجانب الداخلي	الجانب الخارجي										
٧١	١٠٠	٢٣	٣٦	٥١	٤٩	٦٠	٧٤	٢١	٤٢	٥١	ق/٤٤
٧٤	١٠٥	٢٣	٣٦	٥١	٤٩	٦٣	٧٧	٢١	٤٢	٥١	م/٤٤
٧٧	١١٠	٢٣	٣٦	٥١	٤٩	٦٦	٨٠	٢١	٤٢	٥١	ط/٤٤
٧١	١٠٠	٢٤	٣٧	٥٥	٥٣	٦٠	٧٤	٢٢	٤٥	٥٥	ق/٤٨
٧٤	١٠٥	٢٤	٣٧	٥٥	٥٣	٦٣	٧٧	٢٢	٤٥	٥٥	م/٤٨
٧٧	١١٠	٢٤	٣٧	٥٥	٥٣	٦٦	٨٠	٢٢	٤٥	٥٥	ط/٤٨
٧١	١٠٠	٢٦	٣٨	٥٩	٥٧	٦٠	٧٤	٢٣	٤٧	٥٩	ق/٥٢
٧٤	١٠٥	٢٦	٣٨	٥٩	٥٧	٦٣	٧٧	٢٣	٤٧	٥٩	م/٥٢
٧٧	١١٠	٢٦	٣٨	٥٩	٥٧	٦٦	٨٠	٢٣	٤٧	٥٩	ط/٥٢
٧١	١٠٠	٢٦	٣٩	٦٣	٦١	٦٠	٧٤	٢٤	٤٩	٦٣	ق/٥٦
٧٤	١٠٥	٢٦	٣٩	٦٣	٦١	٦٣	٧٧	٢٤	٤٩	٦٣	م/٥٦
٧٧	١١٠	٢٦	٣٩	٦٣	٦١	٦٦	٨٠	٢٤	٤٩	٦٣	ط/٥٦
٧١	١٠٠	٢٧	٤٠	٦٧	٦٥	٦٠	٧٤	٢٥	٥١	٦٧	ق/٦٠
٧٤	١٠٥	٢٧	٤٠	٦٧	٦٥	٦٣	٧٧	٢٥	٥١	٦٧	م/٦٠
٧٧	١١٠	٢٧	٤٠	٦٧	٦٥	٦٦	٨٠	٢٥	٥١	٦٧	ط/٦٠

* أبعاد للاسترشاد بها عند التفصيل فقط

ملحوظة : في حالة صنع البيجامات من الأقمشة الصوفية أو الكستور يراعى زيادة

كل من طول الجاكت والكمر والجانب الخارجي (فلتو) والجانب الداخلي (كفالو) في

البنطلون بمقدار ٥ سنتيمتر على الأبعاد الواردة بهذا الجدول .

جدول رقم (٢)

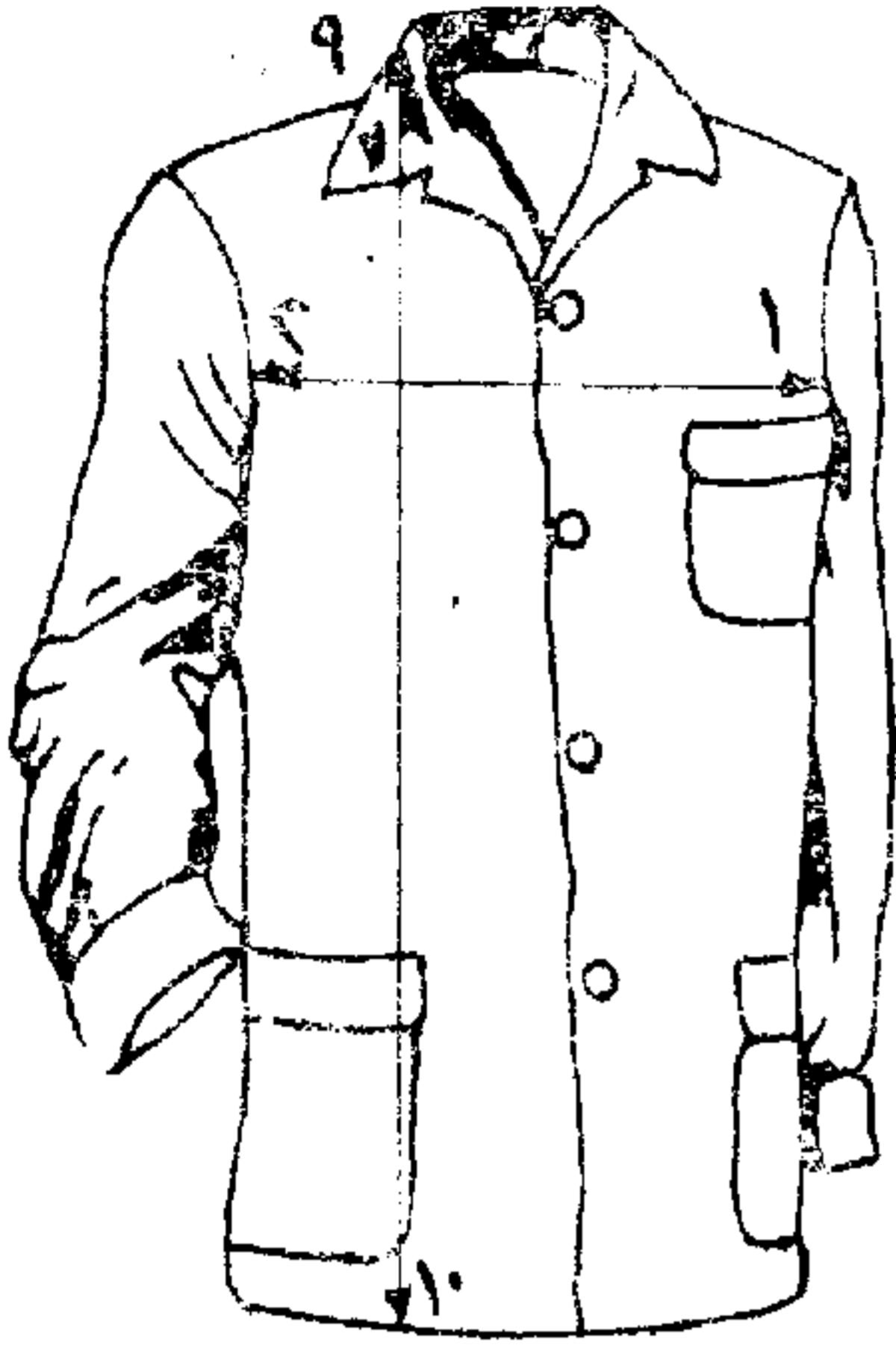
مقاسات وأبعاد البيجامات الجاهزة للرجال (نصف كم)

الأبعاد بالسنتيمتر

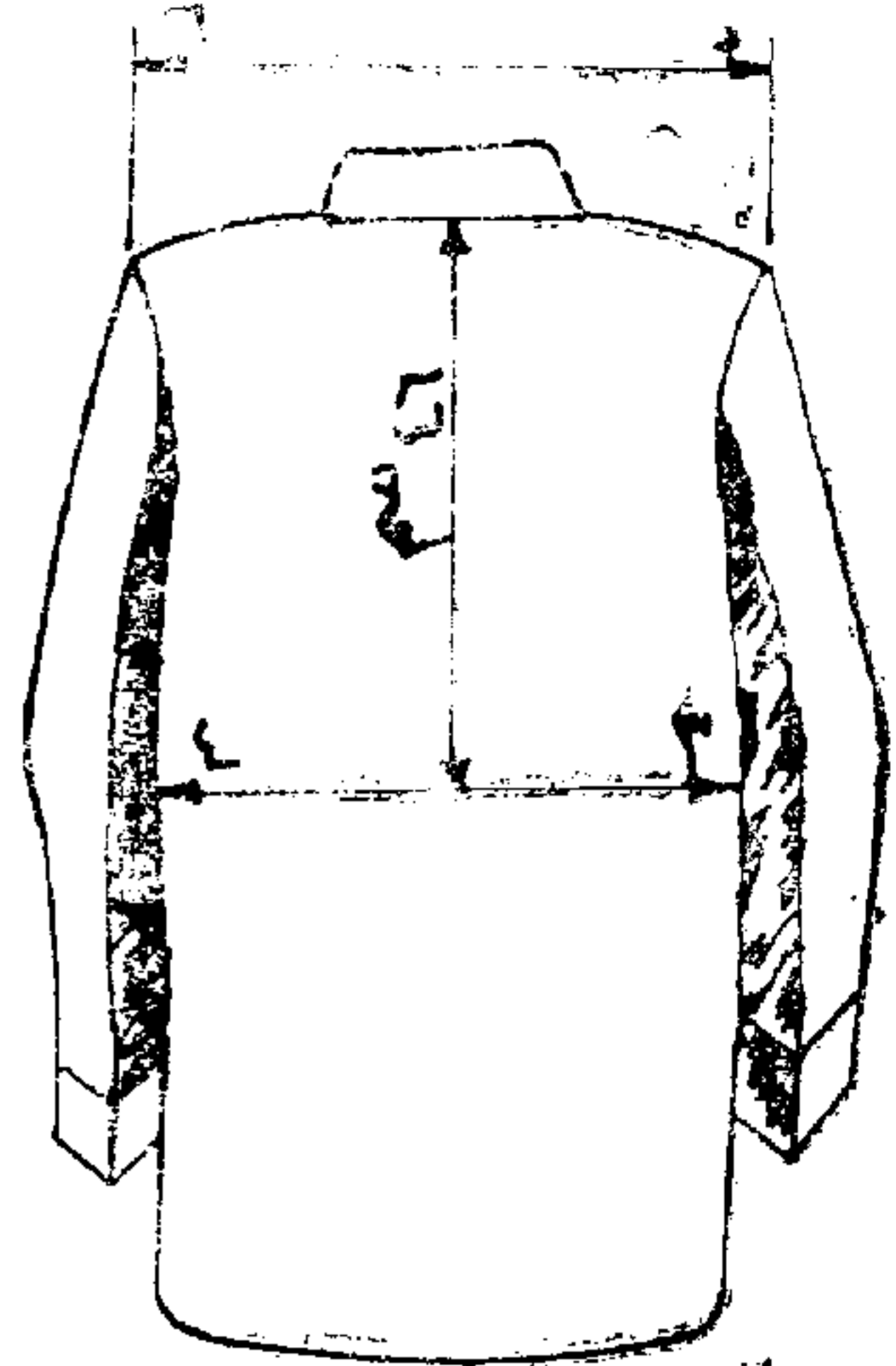
أبعاد البنطلون		أبعاد الجاكت									رقم المقاس
الجانب الداخلي	الجانب الخارجي	عرض الرجل من أسفل	نصف محيط الفخذ	* نصف المقعد	نصف محيط الكمر	طول نصف الكم	طول الجاكت	نصف محيط الكم من أعلى	عرض الكتف	محيط الصدر	
٧١	١٠٠	٢٣	٣٦	٥١	٤٩	٢٤	٧٤	٢١	٤٢	٥١	ق/٤٤
٧٤	١٠٥	٢٣	٣٦	٥١	٤٩	٢٦	٧٧	٢١	٤٢	٥١	م/٤٤
٧٧	١١٠	٢٣	٣٦	٥١	٤٩	٢٨	٨٠	٢١	٤٢	٥١	ط/٤٤
٧١	١٠٠	٢٤	٣٧	٥٥	٥٣	٢٤	٧٤	٢٢	٤٥	٥٥	ق/٤٨
٧٤	١٠٥	٢٤	٣٧	٥٥	٥٣	٢٦	٧٧	٢٢	٤٥	٥٥	م/٤٨
٧٧	١١٠	٢٤	٣٧	٥٥	٥٣	٢٨	٨٠	٢٢	٤٥	٥٥	ط/٤٨
٧١	١٠٠	٢٦	٣٨	٥٩	٥٧	٢٤	٧٤	٢٣	٤٧	٥٩	ق/٥٢
٧٤	١٠٥	٢٦	٣٨	٥٩	٥٧	٢٦	٧٧	٢٣	٤٧	٥٩	م/٥٢
٧٧	١١٠	٢٦	٣٨	٥٩	٥٧	٢٨	٨٠	٢٣	٤٧	٥٩	ط/٥٢
٧١	١٠٠	٢٦	٣٩	٦٣	٦١	٢٤	٧٤	٢٤	٤٩	٦٣	ق/٥٦
٧٤	١٠٥	٢٦	٣٩	٦٣	٦١	٢٦	٧٧	٢٤	٤٩	٦٣	م/٥٦
٧٧	١١٠	٢٦	٣٩	٦٣	٦١	٢٨	٨٠	٢٤	٤٩	٦٣	ط/٥٦
٧١	١٠٠	٢٧	٤٠	٦٧	٦٥	٢٤	٧٤	٢٥	٥١	٦٧	ق/٦٠
٧٤	١٠٥	٢٧	٤٠	٦٧	٦٥	٢٦	٧٧	٢٥	٥١	٦٧	م/٦٠
٧٧	١١٠	٢٧	٤٠	٦٧	٦٥	٢٨	٨٠	٢٥	٥١	٦٧	ط/٦٠

* أبعاد للاسترشاد بها عند التفصيل فقط .

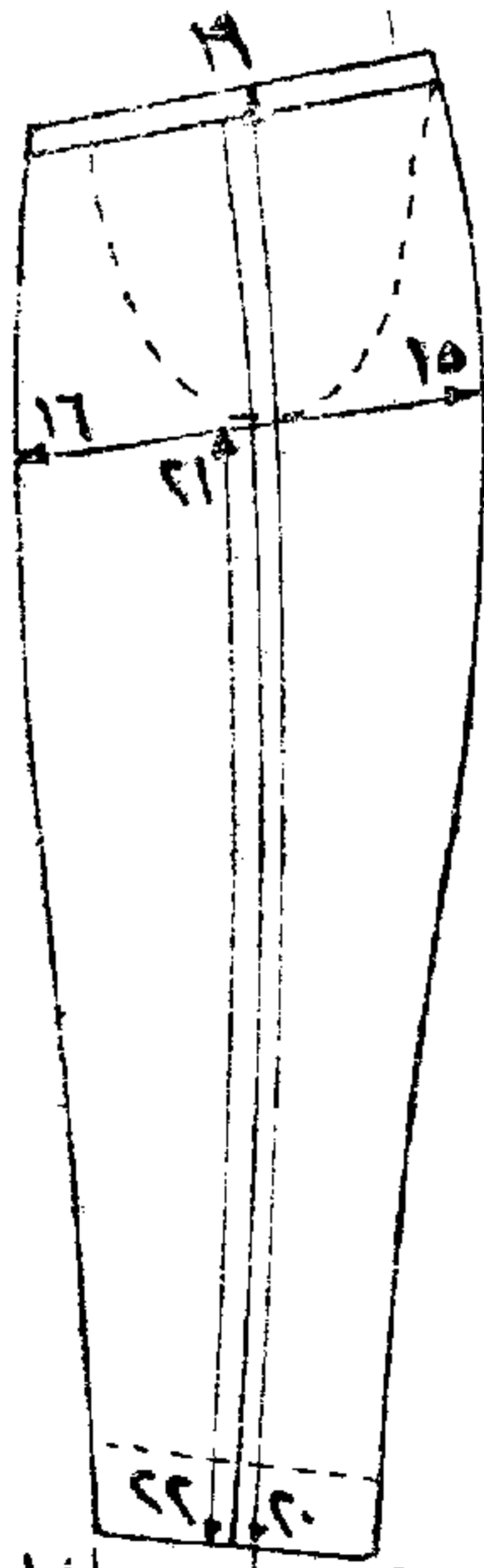
طرق قياس أبعاد البجامات الجاهزة



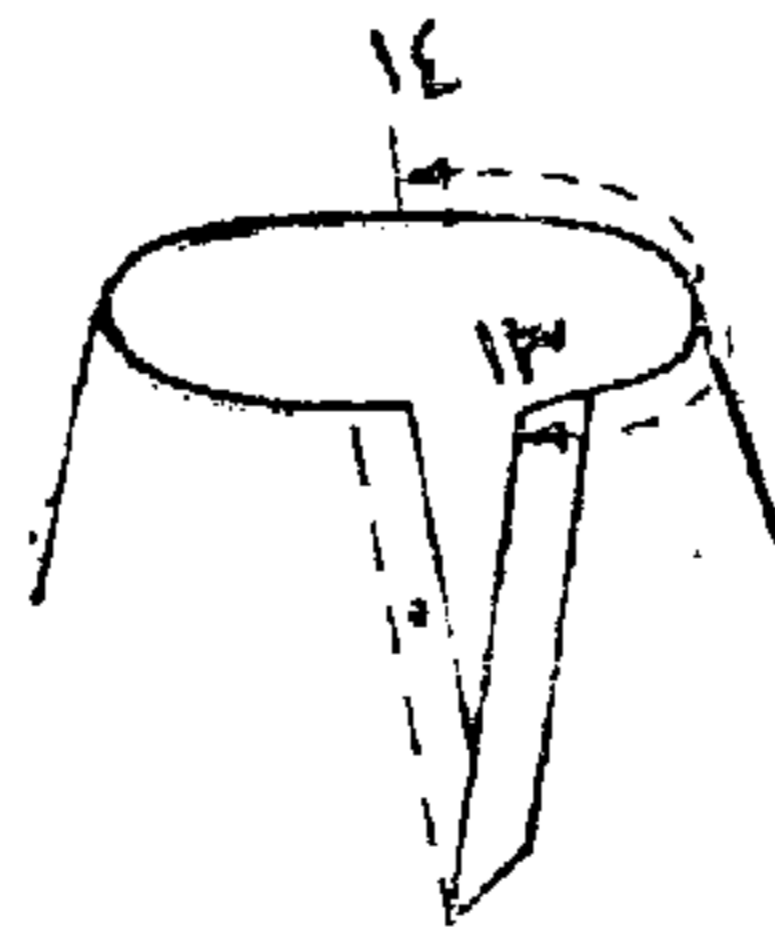
شكل رقم (١)



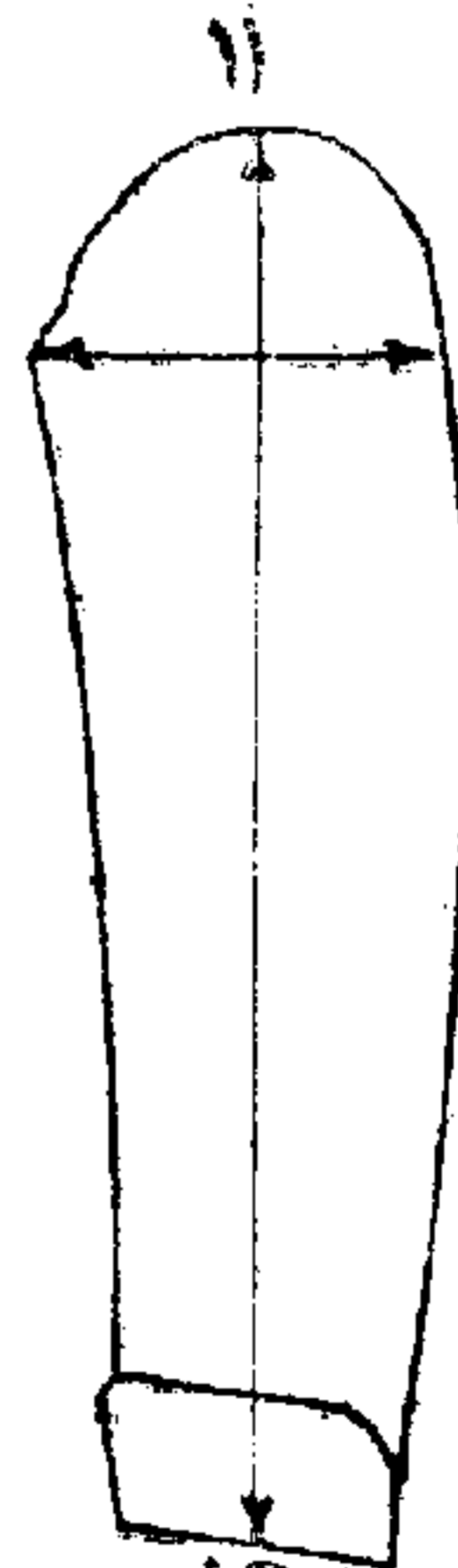
شكل رقم (٢)



شكل رقم (٣)



شكل رقم (٤)



شكل رقم (٥)